



Informe de resultados de los ensayos destinados a determinar las características técnicas de una ventana o puerta balconera utilizada como carpintería exterior en edificios.

ENSAYOS DE PERMEABILIDAD AL AIRE, ESTANQUEIDAD AL AGUA Y RESISTENCIA A LA CARGA DE VIENTO REALIZADOS EN LAS INSTALACIONES DEL FABRICANTE

1.- SUMARIO

Empresa: **Carpintería Luis Ortíz, S.L.**
c/ La Sota s/n. Anero. Cantabria.

Producto: **Ventana deslizante vertical y abatible de giro horizontal inferior, practicable al interior de dos hojas, inferior y superior.**

Modelo: **Serie Elegance-68**

Dimensiones : **1230 mm x 1480 mm**
(AnxA1)

Material: **Pino.**

Acristalamiento: **4/16/4**

Fecha de Ensayo: **08/07/2010**

Normas de Ensayo:

UNE-EN 1026:2000. Ventanas y puertas.

Permeabilidad al aire.

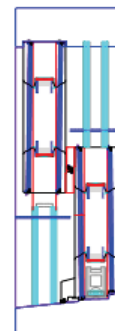
UNE-EN 1027:2000. Ventanas y puertas.

Estanqueidad al agua.

UNE-EN 12211:2000. Ventanas y puertas.

Resistencia a la carga de viento.

Sección y/o fotografía:



Permeabilidad al aire CLASE 4

Estanqueidad al agua CLASE E₁₂₀₀

Resistencia a la carga de viento CLASE C5



Organismo

Notificado Nº 1668

El contenido de este documento no debe ser reproducido parcial o totalmente sin autorización por escrito de ENSATEC, S.L.

Normas de Clasificación:

UNE-EN 12207:2000. Ventanas y puertas.

Permeabilidad al aire.

UNE-EN 12208:2000. Ventanas y puertas.

Estanqueidad al agua.

UNE-EN 12210:2000. Ventanas y puertas.

Resistencia a la carga de viento.

UNE-EN 12210/AC:2002. Ventanas y puertas.

Resistencia a la carga de viento

ACR 2011-18. Este informe anula y sustituye al emitido con nº de documento 219402.01- ACR 2011-10.

Navarrete a 3 de marzo de 2011

Oscar Ruiz Chicote
Responsable de Area

Luis García Viguera
Responsable Departamento